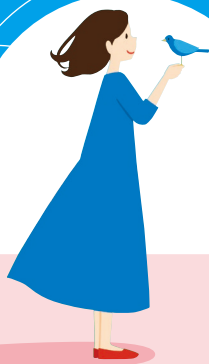


組合員のみなさまへ 神戸市民生協

# 共済加入ご紹介 キャンペーン



共済・保険の見直しやご加入を検討されているご友人・  
お知り合いの方がおられましたら、是非、ご紹介ください!

ご紹介いただいた、ご友人・お知り合いの方が対象共済に  
ご加入いただいた場合、**もれなくQUOカードをプレゼント**  
※ただし、契約成立後、保障(補償)開始が条件となります。



医療共済

1名様につき

**3,000円分**



こども共済 1名様につき

火災共済 1件につき

**各1,000円分**



キャンペーン期間 **令和4年3月末日**まで(共済加入申込書必着)

対象共済 医療共済・こども共済・火災共済

キャンペーン対象者 紹介者(組合員)でエントリー(紹介者ID取得)の手続きを完了した方

## キャンペーンの流れ

STEP 1

紹介者(組合員)より  
「共済加入ご紹介キャンペーン」の  
エントリー

①ホームページ



(専用エントリー  
ページ)  
PC・スマホ



②専用チラシ



本チラシ裏面  
エントリーシートを  
FAX

③電話



フリーダイヤル:  
0120-81-9431

STEP 2

紹介者(組合員)へ「紹介者ID」を発行

- ①ホームページ→エントリー完了メールにて「紹介者ID」をメール送信
- ②専用チラシ→ご希望によりメール、電話、郵送により「紹介者ID」をお知らせ
- ③電話→電話にて「紹介者ID」をお知らせ

STEP 3

申込み

「紹介者ID」が記載された共済加入申込書によりお申し込みください。  
※当組合より「紹介者ID」を記載した申込書を郵送いたします。  
お問合わせ下さい。加入希望者へ直接郵送する場合は、事前に  
「共済加入ご紹介キャンペーン」利用の承諾を得ていただきますよう  
お願いいたします。

STEP 4

契約成立



STEP 5

QUOカード  
発送



暮らしの安全と安心を見守る青い鳥

神戸市民生協

神戸市民生活協同組合(兵庫県知事認可)

〒650-0032 神戸市中央区伊藤町111番地 神戸商工中金ビル5階

[お気軽にお問い合わせください]



0120-81-9431

インターネットからもお申込みできます

ハイ キョウサイ

<https://www.kccs.or.jp/>

[Eメールアドレス] [kyosai@kccs.or.jp](mailto:kyosai@kccs.or.jp)

営業時間

9:00~17:30  
(土・日曜及び祝日休業)

神戸市民生協

検索



# 神戸市民生協 共済加入ご紹介キャンペーン

## プレゼント 発送

- ・保障（補償）開始日の翌月下旬までに郵送。
- ・組合員登録いただいているご住所に郵送（ご登録いただいているご住所に変更がある場合は、ご連絡ください）。
- ・キャンペーン対象のご連絡は、プレゼントの郵送をもってかえさせていただきます。
- ・宛先不明などの理由でプレゼントがお届けできない場合は、プレゼントの権利を無効とさせていただきます。
- ・プレゼントの第三者への譲渡はできません。

## キャンペーン 対象外

- ・同一世帯内の紹介
- ・継続契約（既に対象共済にご加入中の方）
- ・同一紹介者による再加入



## 注意事項

- ・事前に紹介される方へ必ず本キャンペーン利用の承諾を得ていただきますようお願いいたします。
- ・同一のお客様を複数の方よりご紹介いただいた場合、最初に受付をした紹介者の申込を優先します。
- ・紹介者（組合員）へ加入者の契約情報を案内することはできません。
- ・本キャンペーンの利用に際し、共済契約締結の勧誘を目的とした具体的な内容説明等は、行わないでください。
- ・本キャンペーンは、予告なく変更する場合がございます。

## 個人情報の 取り扱いに ついて

- ・本キャンペーン実施にあたり、お客様からお預かりする個人情報については、当生協の行う共済事業・保険代理事業、サービスの案内等に利用します。その他の目的に利用することはありません。

----- きりとり -----

### 神戸市民生協「共済加入ご紹介キャンペーン」エントリーシート(FAX)

●ご紹介者（組合員）の氏名、電話番号等をご記入ください

組合員番号			
組合員氏名	フリガナ		
	氏	名	
生年月日	昭和・平成・西暦	年	月 日
電話番号 (日中のご連絡先)	— —	FAX	— —
メールアドレス			

※ご記入いただいた内容に誤りがあるとキャンペーン対象外となる場合がありますので正確にご記入ください。

●本チラシによるエントリー完了後、紹介者IDのお知らせ方法

メール     電話     郵送

担当者

※上記のお客様に関する情報は、本キャンペーン以外の用途には一切使用いたしません。

お問合せ先 **神戸市民生協**  **0120-81-9431** FAX: (078) 335-0630